

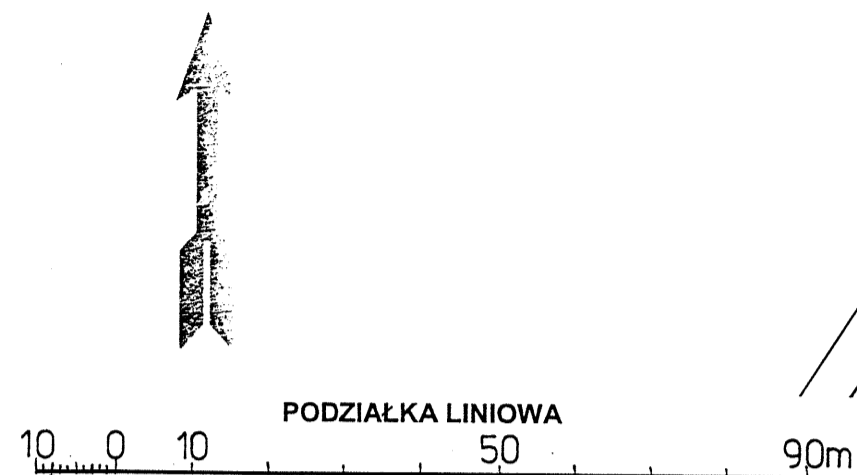
Wycinek Mapy Ewidencyjnej Zasadniczej

Obiekt M. Łowicz, dor. Małszyce

Skala 1:1000

gg. 6642.2.60.2017

STAROSTWO POWIATOWE W ŁOWICZU
WYDZIAŁ GEODEZJI, KATASTRU
I GOSPODARKI NIEMUCHOŚCIAMI
99-400 Łowicz, ul. Stanisławskiego 30a
tel. 830 09 17, 830 04 71, 830 00 84
e-mail: ggn@powiatowicki.pl

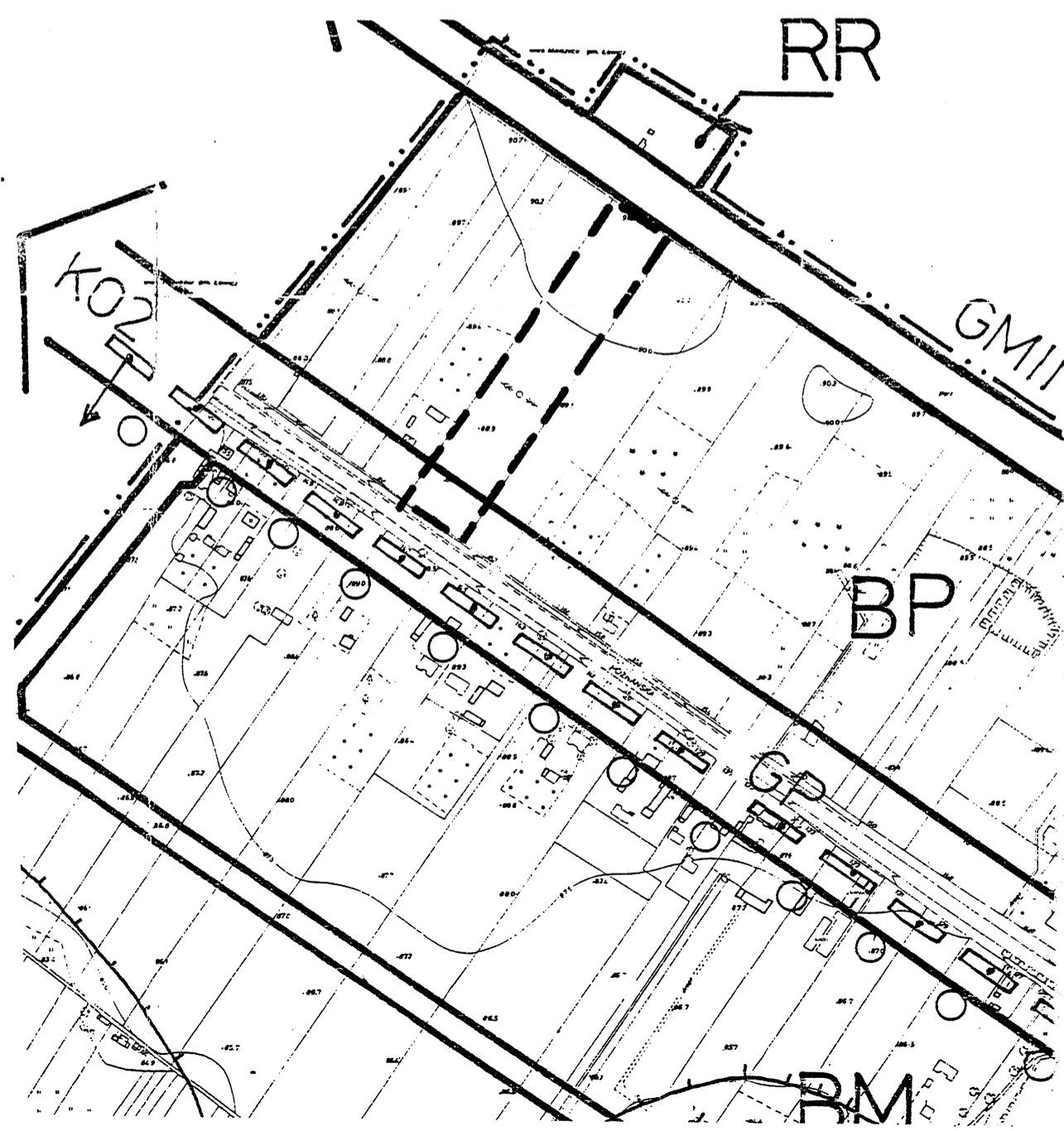
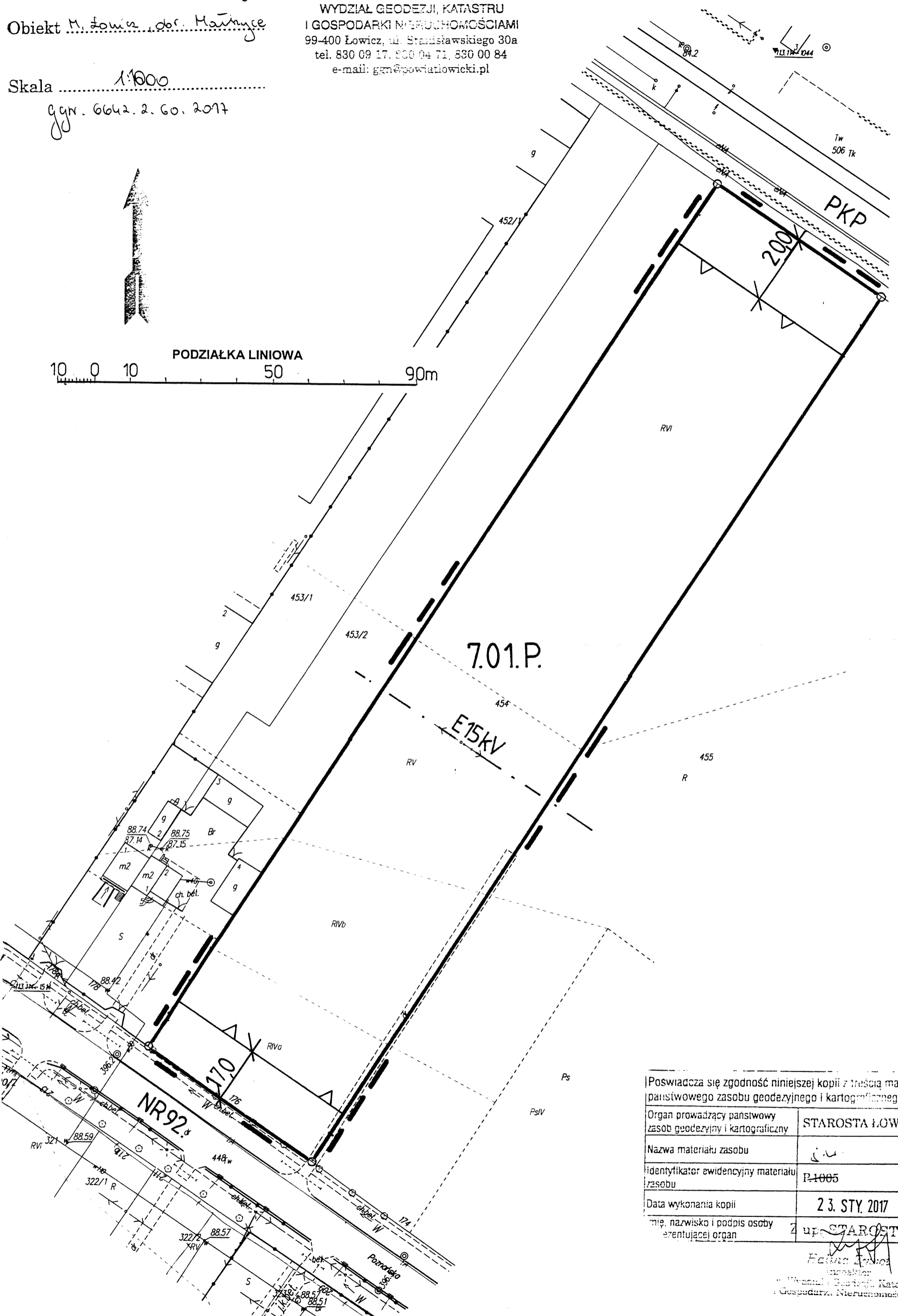


**MIEJSCOWY PLAN ZAGOSPODAROWANIA PRZESTRZENNEGO
MIASTA ŁOWICZA
OBSZAR URBANISTYCZNY MAŁSZYCE**
Fragment położony przy ulicy Poznańskiej
Rysunek planu Załącznik do Uchwały Nr LVI/385/2018 Rady Miejskiej w Łowiczu z dnia 29 marca 2018r.
Skala 1:1000

| Oznaczenie | Określenie oznaczenia |
|------------|---|
| 7.01.P | Oznaczenie terenu symbolem cyfrowym i symbolem przeznaczenia. |
| --- | Linia rozgraniczająca tereny o różnym przeznaczeniu lub różnych zasadach zagospodarowania, która jest granicą obszaru objętego planem miejscowym. |
| —○— | Linia rozgraniczająca tereny o różnym przeznaczeniu lub różnych zasadach zagospodarowania z punktami identyfikacyjnymi przebiegu linii. |
| ▲▲▲ | Linia zabudowy – nieprzekraczalna. |
| × 12,5 × | Zwymiarowanie linii zabudowy w metrach. |
| — · — · — | Linia osiowa sieci elektroenergetycznej 15 kV. |
| NR 92 | Oznaczenie drogi krajowej |
| PKP | Oznaczenie obszaru kolejowego |
| P | Tereny obiektów produkcyjnych, składów i magazynów. |

WYRYS
z rysunku studium uwarunkowań i kierunków zagospodarowania przestrzennego Miasta Łowicza
Skala 1 : 5 000

BP — granice obszaru objętego planem miejscowym
strefa rozwoju funkcji produkcyjno-usługowych



| | |
|---|------------------|
| Poswiadcza się zgodność niniejszej kopii z treścią materiału państwowego zasobu geodezyjnego i kartograficznego | |
| Organ prowadzący państwowy zasób geodezyjny i kartograficzny | STAROSTA ŁOWICKI |
| Nazwa materiału zasobu | |
| Identyfikator ewidencyjny materiału zasobu | P-1005 |
| Data wykonania kopii | 23. STY. 2017 |
| Imię, nazwisko i podpis osoby reprezentującej organ | Z up. STAROSTY |

Feliks Lewandowski
Inżynier
Wydział Geodezji, Katastru
i Gospodarki Niemuchomościami